

Wohnbau Birkenmaier GmbH & Co. KG  
Kelterstraße 34  
73265 Dettingen unter Teck  
Telefon 07021 | 94 53 0  
[www.birkenmaier.de](http://www.birkenmaier.de)  
[info@birkenmaier.de](mailto:info@birkenmaier.de)  
Instagram: @wohnbau.birkenmaier

Schlierbach  
Hauptstraße 37  
Tagespflege  
Seniorenwohnungen  
Eigentumswohnungen

**2-Zimmer-Wohnung Nr. 5**  
**1. Obergeschoss**

378.000 €



- **2-Zimmer-Wohnung** mit großzügiger Loggia Richtung Norden
- Barrierefreie und betreute Wohnung
- Breite Türen
- Stufenloser Zugang in die Wohnung
- Geräumiges Tageslichtbad mit bodeneben gefliester Dusche
- Großer Abstellraum in der Wohnung
- Große bodentiefe Fenster in allen Wohnräumen
- Gehobene Ausstattung mit Holzböden, Streichputz und elektrischen Rollläden
- Mit dem Aufzug aus dem Untergeschoss in jede Ebene
- KfW-55-Standard
- PV-Anlage auf dem Dach
- Glasfaser bis in die Wohnung



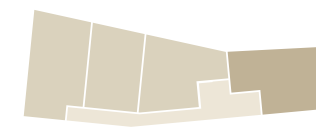
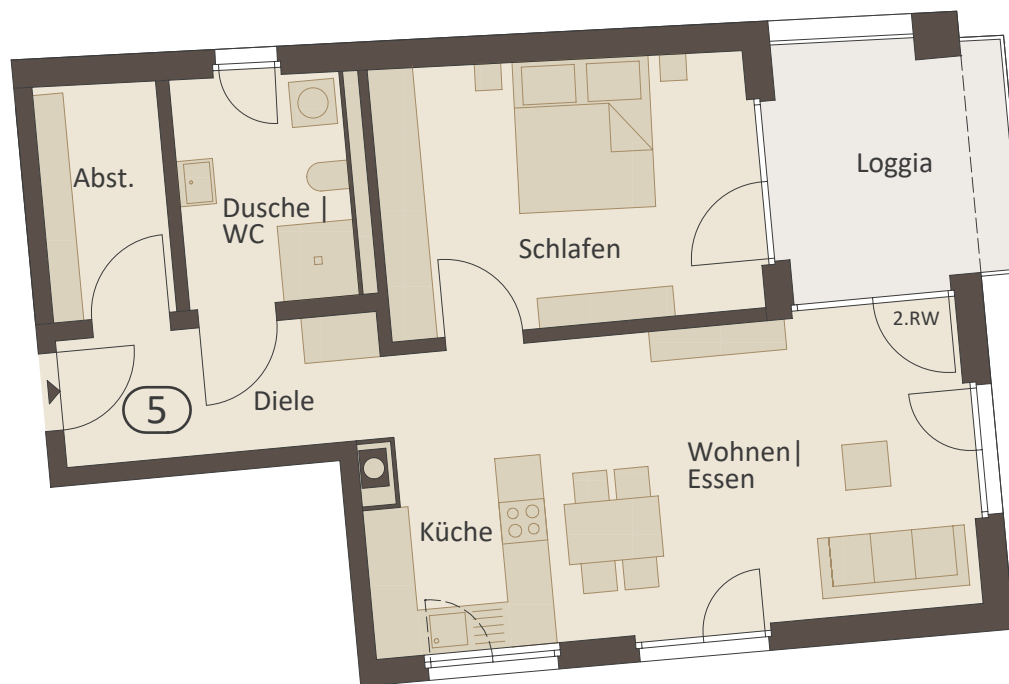
Wohnung 5  
1. Obergeschoss

378.000,- €

Barrierefreie 2-Zimmer-Wohnung  
gemäß §35 LBO

Wohnen   Essen	ca	25,4 m <sup>2</sup>
Küche	ca	5,7 m <sup>2</sup>
Diele	ca	7,2 m <sup>2</sup>
Schlafen	ca	17,4 m <sup>2</sup>
Dusche   WC	ca	6,8 m <sup>2</sup>
Abst.	ca	5,1 m <sup>2</sup>
Loggia 1/2	ca	4,9 m <sup>2</sup>

Wohnfläche ca 72,5 m<sup>2</sup>



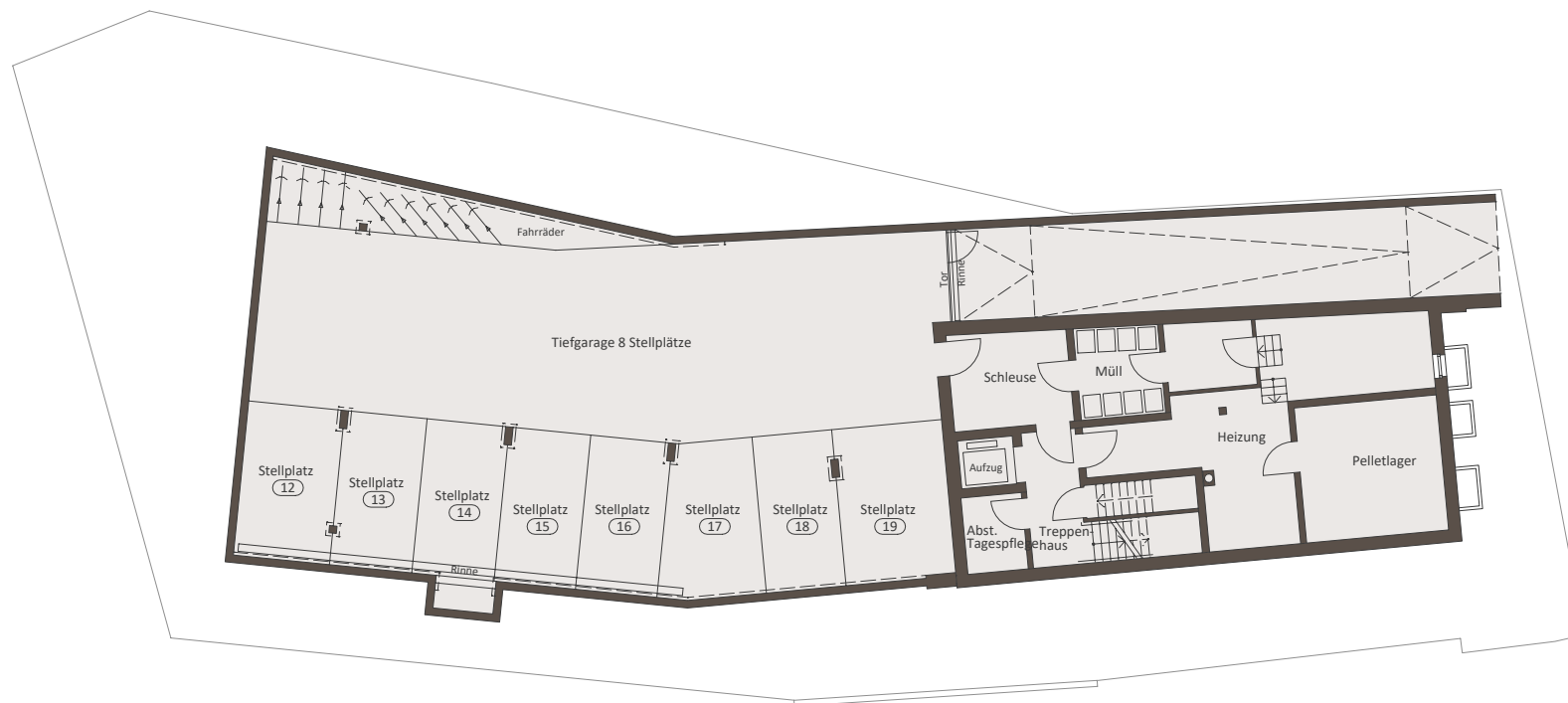
M 1:100



unmaßstäblich



Tiefgaragenstellplätze 12-18 je 30.000,- €  
Tiefgaragenstellplatz 19 33.000,- €



unmaßstäblich

Fenster:	Dreischeiben-Isolierverglasung, Holz, deckender Anstrich
Sonnenschutz:	Sämtliche Wohnungsfenster erhalten Rollläden mit elektrischem Antrieb ausgenommen Dachflächenfenster.
Wohnungseingangstür:	Holztüre, Schallschutzelement, Profilzylinderschließung, Dreifachverriegelung, Türspion.
Zimmertüren:	Türelemente Weißlack, ca. 2,10 m Höhe
Bodenbeläge:	Design-Vinylboden mit Holzsockelleisten (nach Mustervorlage)
Fliesenlegearbeiten:	Bad und WC mit Boden- und Keramik-Wandfliesen ringsum bis ca. 1,50 m Höhe gefliest. Im Bereich der Dusche raumhoch gefliest.
Maler- und Tapezierarbeiten:	Streichputz, weiß gestrichen. Alle Räume im Untergeschoss und in der Tiefgarage weiß gestrichen.
Sanitärgegenstände Bad   WC:	Hochwertige Ausstattung nach Mustervorlage. Bodengleich geflieste Dusche. Vorwand-Installationssystem zur besseren Schalldämmung.
Heizungsinstallationen:	Warmwasserzentralheizung mit Anschluss an Heizzentrale mit Holzpellet-Heizung, Fußbodenheizung mit Einzelraum-Thermostaten
Aufzug:	Personenaufzug mit Aufzugskabine für 6 Personen
Elektroinstallation:	Klingel und Sprechanlage mit Kamera. Glasfaserkabel bis in die Wohnung. Mediendosen in jedem Wohn- und Schlafzimmer.